



Parcours touristique de Neufchâtel-en-Bray

- 9 988,68 € de fonds LEADER
- Porteur de projet : Commune de Neufchâtel-en-Bray

Valorisation touristique du territoire Inter Caux Vexin

- 48 270,28 € de fonds LEADER
- Porteur de projet : Office de tourisme Normandie Caux Vexin

culture



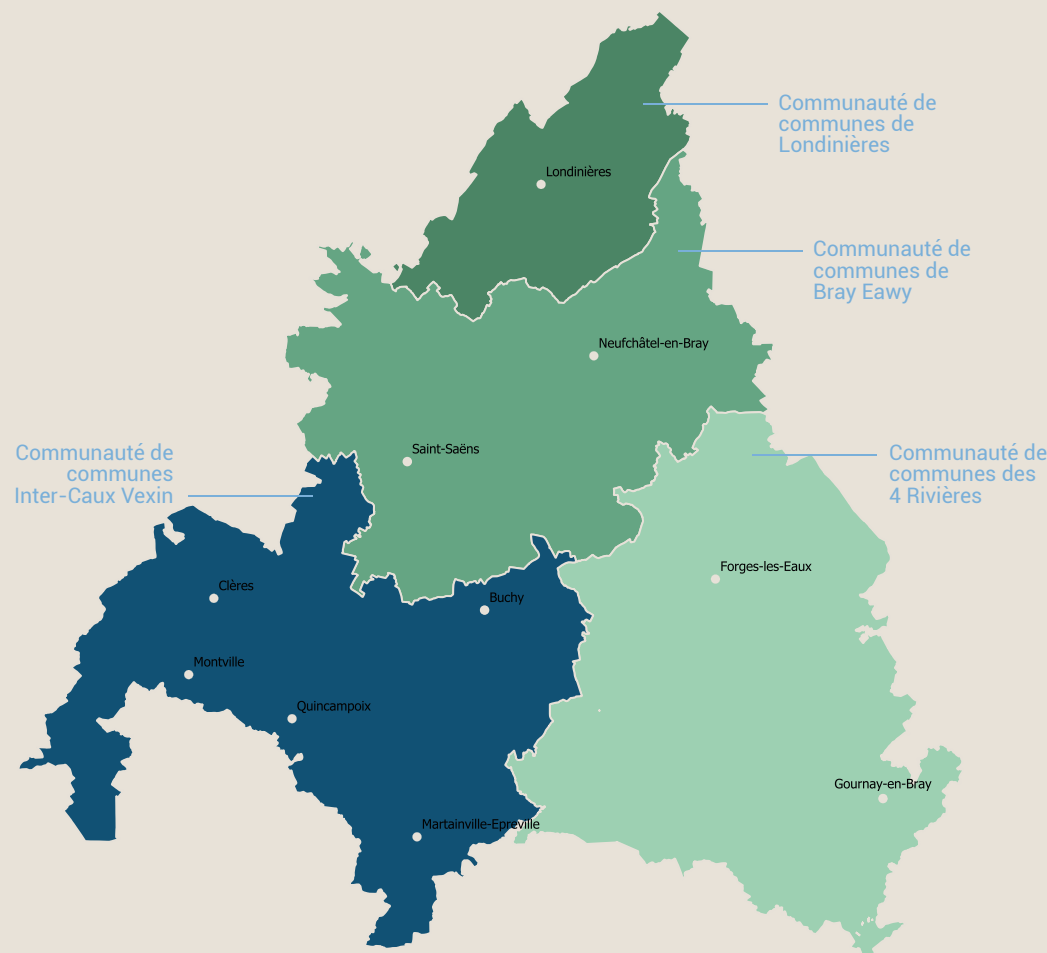
Ma Normandie Terre des cultures du monde

- 60 000 € de fonds LEADER
- Porteur de projet : L'Art et la Manière

Projet Street Art – Création artistique à Esteville

- 36 236,32 € de fonds LEADER
- Porteur de projet : Fondation Emmaüs

GAL De Seine-en-Bray



Un partenariat entre le **PETR du Pays de Bray** et la communauté de communes **Inter-Caux Vexin**

115 000 habitants

179 communes



A vos projets !

LEADER est un dispositif qui existe par et pour les territoires ruraux. Afin de pouvoir construire une stratégie locale de développement en prise directe avec les territoires, n'hésitez pas à nous solliciter et à nous faire partager vos besoins, vos projets et votre vision du territoire De Seine en Bray !
Formulaire disponible jusqu'en octobre : colibris.link/MzzSn

Communauté de Communes Inter Caux Vexin
02.35.23.13.37
www.intercauxvexin.fr

PETR du Pays de Bray
02.32.97.56.14
www.paysdebray.org

Référent du projet
David Laplanche
davidlaplanche@paysdebray.org

Conception : PETR du Pays de Bray - Impression : Imprimerie du Pays de Bray - Juin 2022 - Ne pas jeter sur la voie publique



- Décembre 2021**
Lancement de l'appel à manifestation d'intérêt (AMI) par la région Normandie
- 24 février 2022**
Un positionnement favorable du territoire De Seine-en-Bray
- 21 juin 2022**
Lancement de l'appel à candidature (AAC)
- Lancement des réflexions stratégiques, de la concertation locale et des groupes de travail thématiques
- Élaboration de la stratégie locale de développement (SLD)
- Écriture de la candidature
- 30 nov. 2022**
Clôture de l'appel à candidature (AAC)

LEADER Qu'est-ce que c'est ?

LEADER (Liaison Entre Actions de Développement de l'Economie Rurale), est un dispositif de la PAC (Politique Agricole Commune) et plus particulièrement du FEADER (Fonds Européen Agricole de Développement Rural). Ce programme permet aux territoires ruraux de disposer d'une enveloppe de fonds européens pour subventionner des projets locaux. Le GAL (Groupe d'Action Locale) est alors en charge de la gestion et de l'animation du dispositif sur le territoire retenu. Le comité de programmation, composé d'élus et de représentants de la société civile, sélectionne les projets qui seront soutenus financièrement par l'Europe. Le cadre du dispositif LEADER est fixé par la région Normandie, autorité de gestion.

Les principes et les valeurs

- Mise en réseau
- Stratégie locale
- Approche ascendante
- Partenariat public-privé
- Actions intégrées et multisectorielles
- Innovation
- Coopération

Historique du programme

2000-2006

Périmètre : Pays de Bray
1 200 000€ et 95 projets soutenus
« Valorisation de l'espace et préservation de l'environnement »

2007-2013

Périmètre : Pays de Bray
1 625 000€ et 66 projets soutenus
« Valorisation des patrimoines brayons, une participation locale à la maîtrise de l'énergie »

2014-2022

Périmètre : Seine-en-Bray
3 600 000€ et 80 projets soutenus
« Pour une ruralité dynamique et attractive : développer l'économie de proximité et construire les services de demain »

PETR du Pays de Bray
+
Communauté de communes Inter-Caux Vexin



Des projets soutenus entre 2014 et 2022

nouvelles formes d'organisation



Etude de faisabilité pour la création d'un espace de travail / formation mutualisé

- 36 212,44 € de fonds LEADER
- Porteur de projet : Commune de Gournay-en-Bray

Réhabilitation d'un presbytère en tiers-lieu

- 67 886,83 € de fonds LEADER
- Porteur de projet : Commune de Clères

ressources agricoles



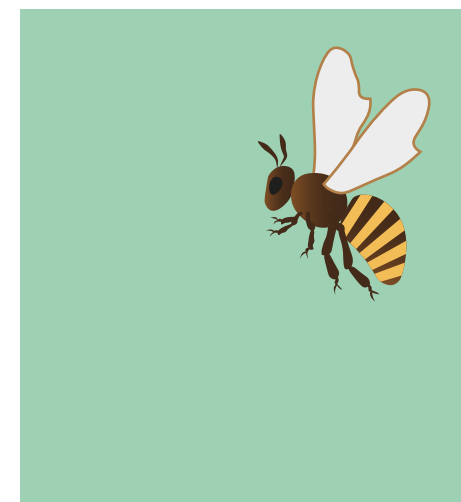
Développement participatif et numérisé du verger conservatoire de Brémontier-Merval

- 38 903,60 € de fonds LEADER
- Porteur du projet : Association du Domaine de Merval

Organisation d'une journée de sensibilisation sur la transmission des exploitations agricoles

- 5 506,04 € de fonds LEADER
- Porteur de projet : Chambre d'Agriculture de Normandie

milieux naturels



Conservation de l'abeille noire locale : Réhabilitation d'une miellerie et d'un atelier sur l'abeille noire

- 10 800 € de fonds LEADER
- Porteur de projet : Christophe GAUTHIER, apiculteur à Osmoy-Saint-Valery

Sensibilisation des élus et du grand public à la découverte des méthodes de gestion liées à la sauvegarde de la biodiversité et au développement durable

- 14 971,61 € de fonds LEADER
- Porteur de projet : Commune de Mesnières-en-Bray

services à la population



Service d'évaluation et d'orientation sociale et professionnelle - Mise en place d'une plateforme d'inclusion sociale

- 100 000 € de fonds LEADER
- Porteur de projet : Association d'Aide Rural du Pays de Bray (AARPB), La Brèche

Création d'un lieu de vie et de services au cœur de Fontaine-le-Bourg

- 100 000 € de fonds LEADER
- Porteur de projet : Commune de Fontaine-le-Bourg